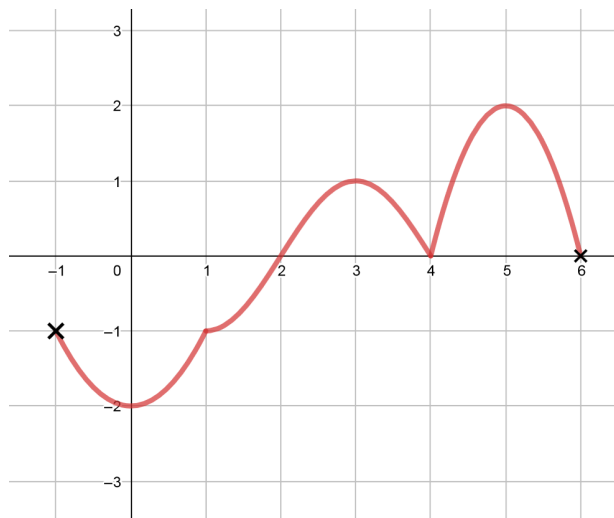


Nom :

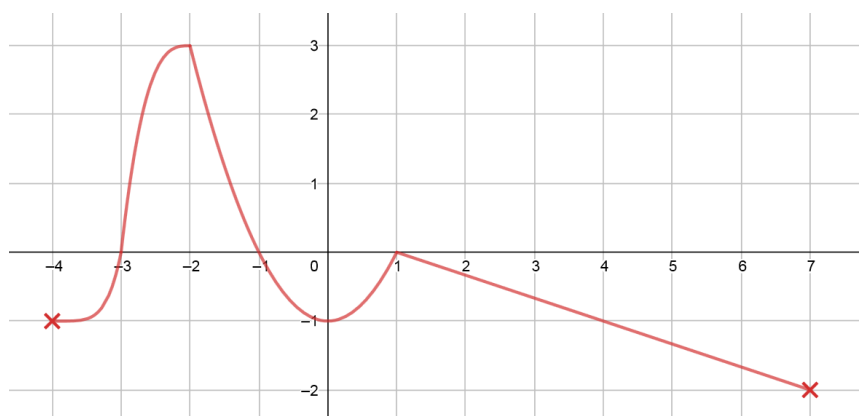
Classe :

Interrogation

Question 1. [4 points] [Dresser un tableau de signe] Pour chacune des courbes suivantes, dresser le tableau de signe des fonctions f et g correspondantes :



x	
f	



x	
g	

Question 2. [4 points] [**Dresser un tableau de variations**] On reprend les fonctions précédentes. Donner leurs tableaux de variations :

x	
f	

x	
g	

Question 3. [2 points] [**Tracé d'une courbe**] Tracer la courbe d'une fonction ayant le tableau de variations suivant :

x	-2	-1	1	3
f		3	0	2
	-1			

