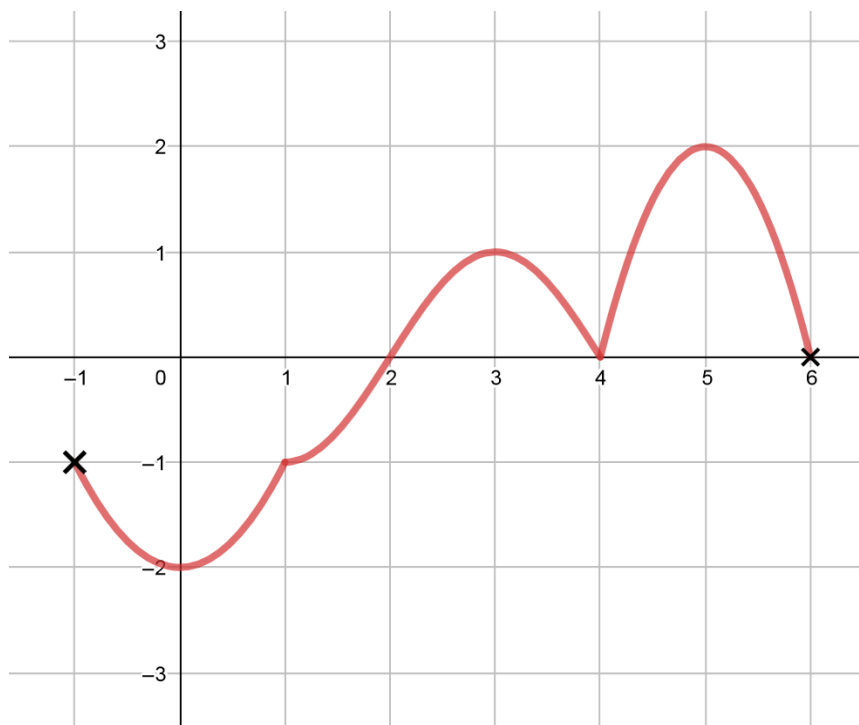


# Interrogation

**Attention :** toutes les réponses sont à justifier, que ce soit sur les graphiques ou par des calculs.

**Question 1.** [3 points] [Déterminer graphiquement des images et des antécédents]

On considère la fonction  $f$  dont la courbe représentative est la suivante. Déterminer graphiquement les quantités suivantes, en plaçant sur la courbe les points utilisés.



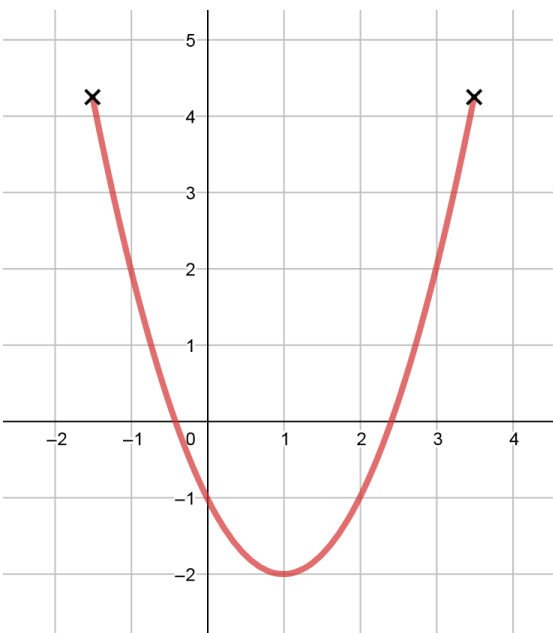
- Déterminer l'image des nombres suivants : 0 ; 1 ; 5.
- Déterminer les antécédents éventuels des nombres suivants : 0 ; 2 ; 3.

**Question 2.** [3 points] [Calculer des images et des antécédents] On considère la fonction  $f$  définie sur  $\mathbb{R}$  par :  $f(x) = 4x - 1$ .

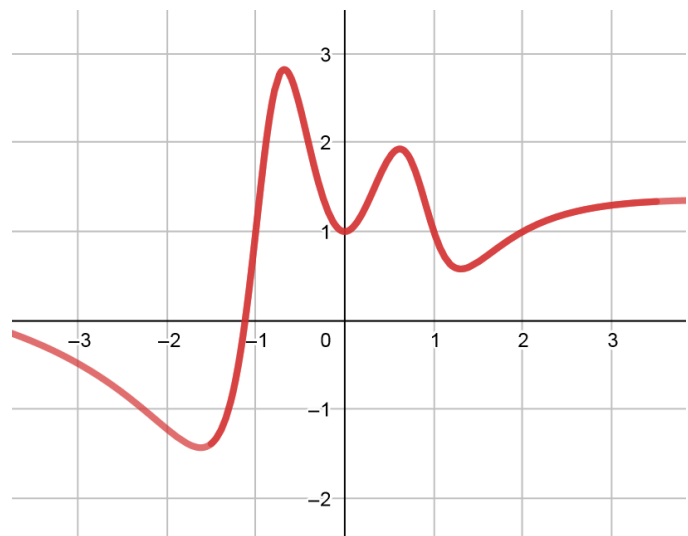
- Déterminer l'image des nombres suivants : 0 ; 1 ; 5.

- Déterminer les antécédents éventuels des nombres suivants : 0 ; 1.

**Question 3.** [3 points] [Résolution graphique d'inéquation] Pour chacune des courbes suivantes, résoudre graphiquement l'inéquation donnée, en faisant apparaître sur la courbe les points utilisés pour trouver l'ensemble solution de l'inéquation.



$$f(x) < 2$$



$$f(x) \geq 1$$